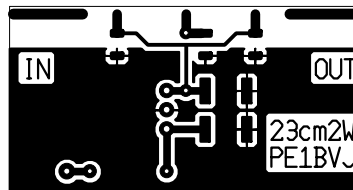
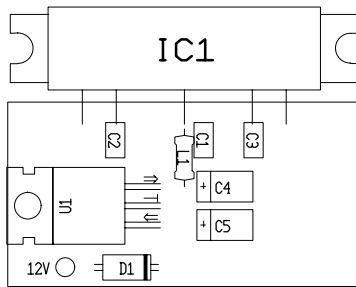
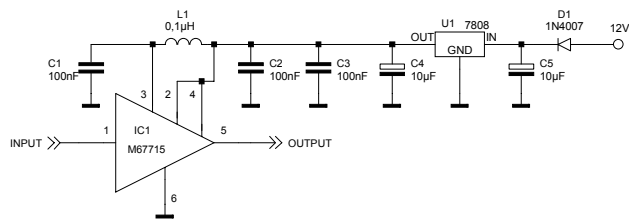


23cm eindtrap 2 Watt

Door Henk van den Hof, PE1BVJ

De eindtrap is opgebouwd rond de powermodule M67715. Deze levert 2 Watt bij een input van 10mW. De powermodule dient, voorzien van voldoende koelpasta, op een voldoende groot koellichaam gemonteerd te worden.



Onderdelenlijst

IC1	M67715 Mitsubishi
U1	7808
D1	1N4007
C1, C2, C3	100nF SMD 1206
C4, C5	10uF/16V SMD
L1	0,1uH SMD